

«УТВЕРЖДАЮ»

Директор ООО «Пайн»
Кропотов Е.И.

«03» 10 2019 год

ПРОЕКТ ЛЕСОВОССТАНОВЛЕНИЯ
(искусственное лесовосстановление)
(комбинированное лесовосстановление)
на (весну, осень) 20 19 год

Лесничество: Кокшайское

Участковое лесничество Черноозерское лесной участок Черноозерский

Номер квартала 66, номер выдела 10.

Площадь участка 3.5 га, участок 4

Целевое назначение лесов - (защитные, эксплуатационные) эксплуатационные,

главная порода Сосна, сопутствующие породы _____.

Обоснование проектируемых мероприятий (соответствие способа лесовосстановления в зависимости от количества жизнеспособного подроста и молодняка главных лесных пород по типам лесорастительных условий (Правила лесовосстановления, приложение 17, таблица 2): т.к. на данном лесном участке целесообразно создание насаждения с преобладанием ценных хвойных пород проектируется искусственное лесовосстановление - **создание лесных культур**

План участка
масштаб 1:10000
(Приложение на 1 листе)

АБРИС
 расположения мест проведения работ по посадке лесных культур
 осенью 2019года.
 Республика Марий Эл.

Лесничество Кокшайское

Участковое лесничество

Черноозерское

Лесной участок Черноозерский

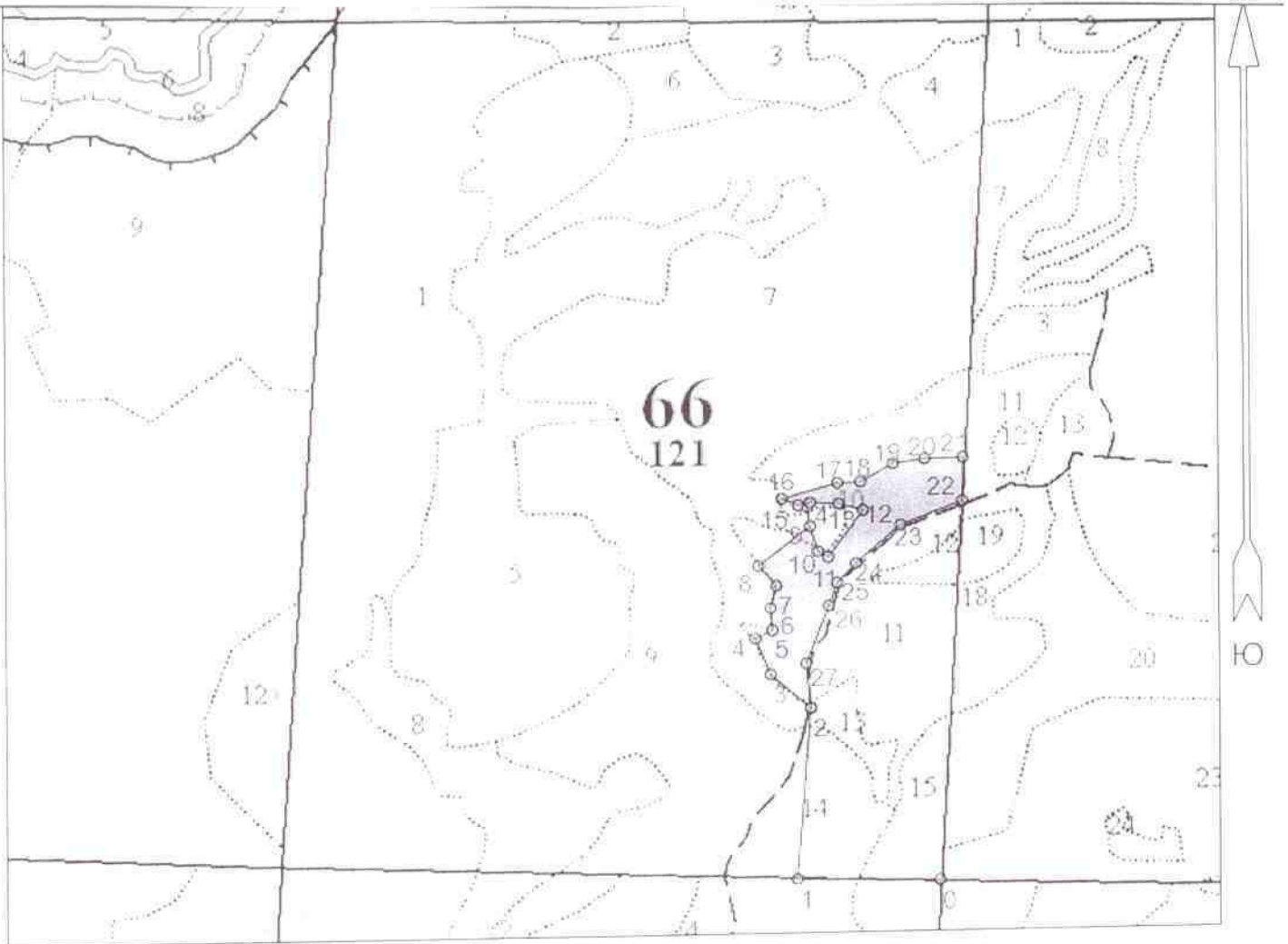
Квартал 66

Выдел 10

Площадь 3,5 га


Участок № 4

М 1:10000



Общая площадь: 3,50 га
 Эксплуатационная площадь: 3,50 га
 Масштаб: 1:10000
 Выполнил:

Условные обозначения:

 Эксплуатационная площадь

№№	Направление	Румб	Длина, м	9 - 10	ЮВ	27°	38,7	19 - 20	СВ	71°	46,1
0 - 1	ЮЗ	80°	205,6	10 - 11	ЮВ	70°	17,1	20 - 21	СВ	77°	55,6
1 - 2	СЗ	6°	249,3	11 - 12	СВ	25°	84,7	21 - 22	ЮВ	9°	64,2
2 - 3	СЗ	59°	77,5	12 - 13	СЗ	85°	37,1	22 - 23	ЮЗ	58°	95,5
3 - 4	СЗ	33°	56,8	13 - 14	ЮЗ	82°	40,8	23 - 24	ЮЗ	38°	84,6
4 - 5	СВ	53°	27,2	14 - 15	ЮЗ	66°	17,7	24 - 25	ЮЗ	33°	39,5
5 - 6	СЗ	15°	32,2	15 - 16	СЗ	78°	25,4	25 - 26	ЮЗ	8°	35,8
6 - 7	СВ	3°	34,4	16 - 17	СВ	63°	83,2	26 - 27	ЮЗ	10°	90,1
7 - 8	СЗ	52°	39,4	17 - 18	СВ	76°	33,3	27 - 2	ЮВ	16°	65,7
8 - 9	СВ	41°	94,3	18 - 19	СВ	50°	53,6				

Директор ООО «Пайн»

Кропотов Е.И.